

Termékismertető
Produktionsübersicht
Production overview

r03-2023.06.01.



TÜRK+HILLINGER
Hungária Kft.
ELEKTROMOS FŰTÉSEK

Termékismertető

Produktionsübersicht

Production overview

Türk+Hillinger Hungária Kft.	3
Nagy teljesítményű fűtőpatronok / Hochleistungs-Heizpatronen / High-power density cartridge heaters	4
HLP	4
HLP A	5
HLP K	5
HLP R	6
PMV	6
Hőmérséklet érzékelők / Temperatursensoren / Temperature sensors	7
MTC	7
NTC	8
PT100 / PT1000	8
Gyűrű-hőelem / Ring-Thermoelement / Ring-thermocouple	9
TE	9
Csőfűtőtestek / Rohrheizkörper / Tubular heaters	10
EHK	10
FH	11
FLC	11
MV	12
RHK	12
RHK Flex	13
RKF	13
Műanyagipari fűtőelemek / Heizelemente für Kunststoffindustrie / Heating elements for plastic industry	14
HP	14
HPQ	15
RP	15
Léghevítők / Lufterhitzer / Air heaters	16
HRR	16
PK	17
RHR	17
Teljesítményellenállások / Leistungswiderstände / Power resistors	18
ALW	18
FBW	19
RHK LW	19
Vasútfűtések / Bahntechnik / Rail technology	20
HK	20
RKW	21
SCHUWI	21

Türk+Hillinger Hungária Kft.

A TÜRKHILLINGER Hungária Kft. 1994-ben alakult ipari fűtőelemek és huzalkonfekciók gyártására, nevét alapítóiról, Adolf Türkről és Erich Hillingerről kapta. Az 1963-ban alapított cég együttes sikeresen működik az elektromos fűtések gyártásának területén, folyamatosan és dinamikusan fejlődik, lépést tartva a technológia fejlődésével is. Mára Kálban egy 1200 m²-es, Egerben pedig egy 600 m²-es 21. századi gyártótérben történik a korszerű termékek előállítása több, mint 100 munkatárs közre működésével.



A TÜRKHILLINGER által gyártott termékek az ipar szinte minden területén fellelhetők, mint pl. autóipar, gyógyszeripar, műanyag-vegyi ipar, csomagolóipar, vasúti fűtések, háztartási gépipar, stb.

Die TÜRKHILLINGER Hungária Kft. wurde in 1994 zur Herstellung von Heizelemente und Kabelkonfektionierung gegründet. Die Firma ist nach den Gründern, nach Adolf Türk und nach Erich Hillinger benannt. Der Konzern produziert elektrische Heizungen erfolgreich seit 1963, entwickelt sich dynamisch und laufend, so können wir mit den Änderungen der Technologie Schritt halten. Heutzutage werden unsere hoch Qualität Produkte im 1200 m² großen Werk von der Gemeinde Kál und im 600 m² großen Werk von der Stadt Eger von mehr als 100 Mitarbeitern hergestellt.

Unsere Produkte sind in nahezu jedem Sektor der Industrie anwendbar, wie z.B.: Automobilindustrie, Medizintechnik, Kunststoffindustrie, Verpackungsindustrie, Bahntechnik, Hausgeräte, usw.



The TÜRKHILLINGER Hungária Kft. was founded in 1994 to produce heating elements and cables. The company is named after the establishers, Adolf Türk and Erich Hillinger. This concern has been manufacturing electric heaters successfully since 1963, and still develops continuously and dynamically, so we can keep up with the changes of technology. Nowadays our high quality products are made at a 1200 m² factory in the village of Kál and at a 600 m² factory in the town of Eger by more than 100 employees.

Our products can be found in almost all sectors of industry, like for example: automotive industry, medical technology, plasticindustry, packaging industry, rail technology, home appliances etc.

Nagy teljesítményű fűtőpatronok

Hochleistungs-Heizpatronen

High-power density cartridge heaters

HLP



Leírás

A HLP fűtőelem köszörült CrNi-acél köpennyel készül. A nagy tömörítettség nagy felületi terhelést eredményez, azaz nagyobb teljesítményt kisebb helyen.

UL jóváhagyással is kérhető.

Beschreibung

Metallummantelte HLP mit geschliffenem Außenmantel aus CrNi-Stahl. Spezieller Aufbau und hohe Verdichtung ermöglichen eine extrem hohe Oberflächenbelastung, d.h. die Unterbringung großer Leistung auf kleinstem Raum. Auch UL approbiert erhältlich.

Description

Metal-sheathed HLP with ground sheath. Special construction and compactness allow extremely high surface loading, i. e. the maxi. power in the smallest possible space. UL-approved executions available.

Felhasználás

Műanyagipar, otthoni alkalmazás, építőipar, papírgyártás, orvostechnika, fröccsöntőgépek, nagyvákuum-technológia, laboratóriumi felhasználás, csomagolóipar.

Anwendung

Kunststoffindustrie Apparatebau, Holzmaschinen-Industrie, Papiermaschinenindustrie, Medizintechnik, Gießereien, Hochvakuum-technik, Labor-Industrie, Verpackungs-industrie

Application

Plasticindustry engineering industry, wood working machinery, paper industry, shoemaking machinery, domestic appliances, high-vacuum techniques, laboratory equipment, packaging industry.

További információk a HLP katalógusban.

Weitere Informationen im Katalog HLP.

More information in catalog HLP.

HLEPA



Leírás

A HLEPA fűtőelem a motor-termosztát vagy az üzemanyag fűtésére szolgál. A nagy tömörítettség nagy felületi terhelést eredményez, azaz nagyobb teljesítményt kisebb helyen.

Beschreibung

HLEPA für die Beheizung von Kennfeldthermostaten oder für die Kraftstoff-vorwärmung. Hohe Verdichtung ermöglicht hohe Oberflächenbelastung, d.h. die Unterbringung großer Leistung auf kleinstem Raum.

Description

HLEPA for thermostats or preheating of oil or petrol. High compactness allows high surface loading, i. e. giving the maximum power in the smallest space

Felhasználás

Autóipar

Anwendung

Automobilindustrie

Application

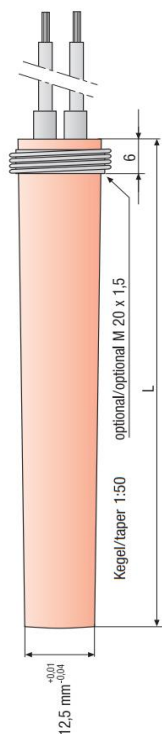
Automotive industry.

További információért kérjük keresse munkatársainkat.

Für weitere Information bitte wenden Sie sich an unsere Kollegen.

For more information please contact us.

HLEPK



Leírás

A HLEPK fűtőelem egy DIN 1 szabvány szerinti 1:50 kúparányú köpenycsővel szerelt nagyteljesítményű fűtőpatron.

Beschreibung

Der Typ HLEPK besitzt einen konischen Außenmantel im Kegolverhältnis 1:50 nach DIN 1 für genormte Kegelfstifte.

Description

The high performance cartridge heater type HLEPK has a conically tapered sheath with a taper ratio 1:50 i.a.w. DIN 1 for standard taper pins.

Felhasználás

Olvasztóedények, formázó szer-
számok, cigaretta- és cipőkészítő
gépek fűtése.

Anwendung

Gießbehälterbeheizung, For-
menbeheizung, Siegelbacken-
beheizung, Zigarettenma-
schinen, Schuhmaschinen,
Brennstempel

Application

Heating of founding tanks, die-
and mold making, cigarette-
machines, machines for shoe
production.

További információk a HLEP katalógusban.

Weitere Informationen im Katalog HLEP.

More information in catalog HLEP.

HLPR



Leírás

Patron vagy különleges formájú fűtőelemek önszabályzó ellen-állás-elemekkel ellátva.

Beschreibung

Heizelemente in Patronenform oder in Sonderbauformen bestückt mit selbstregelnden Widerstandselementen

Description

Heating elements in cartridge shape or in special execution equipped with self-regulating resistance elements.

Felhasználás

Folyadékok melegítése, olaj- és üzemanyag előmelegítés, fűrdőfűtés, fagy elleni védelem.

Anwendung

Flüssigkeitserwärmung, Öl- und Kraftstoff vorwärmer, Badheizungen, Abtauheizungen

Application

Heating of liquids, preheating of oil and petrol, frost protection

**További információk a HLP katalógusban.
Weitere Informationen im Katalog HLP.
More information in catalog HLP.**

PMV



Leírás

A hagyományos fűtőpatronokhoz képest azonos méretek és teljesítmény mellett nagyobb ellenállóképesség a mechanikai igénybevételekkel szemben, valamint hosszabb élettartam.

Beschreibung

Die PMV zeichnen sich gegen über unverdichteten Metallmantelpatronen bei gleicher Oberflächenbelastung durch höhere Beständigkeit gegenüber mechanischen Einflüssen und durch eine wesentlich höhere Lebensdauer aus.

Description

The PMVs distinguish themselves by a higher immunity against mechanical shock, and by a substantially longer useful life as compared with noncompacted metal sheathed cartridge heaters of the same surface load

Felhasználás

Műanyagipar, fémgyártó gépek, fröccsöntőgépek, nagyvákuum-technológia, laboratóriumi felhasználás, csomagolóipar.

Anwendung

Kunststoffindustrie Apparatebau, Holzmaschinen-Industrie, Gießereien, Hochvakuumtechnik, Labor-Industrie, Verpackungs-Industrie

Application

Plasticindustry engineering industry, wood working machinery, shoemaking machinery, domestic appliances, high-vacuum techniques, laboratory equipment, packaging industry.

**További információk a HLP katalógusban.
Weitere Informationen im Katalog HLP.
More information in catalog HLP.**

Hőmérséklet érzékelők

Temperatursensoren

Temperature sensors

MTC



Leírás

Az MTC sorozat hőmérsékletérzékelői egyedi kivitelezésével és szabadalmazott felépítésével számos előnyt kínál

Beschreibung

Der Temperatursensor der Baureihe MTC bietet mit seiner einzigartigen Bauweise und patentierten Konstruktion viele Vorteile.

Description

The MTC temperature sensor offers with its unique style and patented construction, various advantages.

Felhasználás

Befecskendezési formázási eljárások, szerszámtervezés és öntőformaforma készítés, fröccsöntés és számos más különböző ipari eljárás

Anwendung

Kunststoffspritzguss-Anwendungen, Werkzeugdesign, Heißkanal-Technologie, verschiedenste industrielle Anwendungen

Application

Injection molding applications, tool design and mold building industry, hotrunner technologies and various industrial applications

**További információk a TE katalógusban.
Weitere Informationen im Katalog TE.
More information in catalog TE.**

NTC



Leírás

Hőmérséklet függő mérőellenállások, amelyek nemesacél köpenyben és egy erősen tömörített fém-oxidba rétegbe vannak ágyazva, így biztosítva a nagyon gyors válaszidőt.

Beschreibung

Die NTC sind ebenfalls temperaturabhängige Messwiderstände. Eingebettet in hochverdichtetem Metalloxid in einem Edelmantel erreichen die NTC-Sensoren eine sehr schnelle Ansprechzeit

Description

The NTCs are temperature measuring resistors which we can supply as a compacted hot conductor within a stainless steel sheath. These resistors have a very short responding time.

Felhasználás

Általános célú hőmérséklet szenzor például a műanyagipar számára, vagy bármely felhasználásra, amikor hőmérsékletmérés szükséges.

Anwendung

Temperatursensoren z.B. für die Kunststoffindustrie, oder überall wo eine Temperaturmessung erforderlich ist.

Application

Temperature sensors especially for hotrunner systems, or other applications.

[További információk a TE katalógusban.](#)

[Weitere Informationen im Katalog TE.](#)

[More information in catalog TE.](#)

PT100 / PT1000



Leírás

Hőmérséklet érzékelő, amely nagy hőmérsékleten is nagy pontosságot biztosít, alacsony jelzésidő, nagy stabilitás és korrózióállóság jellemzi.

Beschreibung

Platinmesswiderstände sind Sensoren mit hoher Messgenauigkeit über einen großen Temperaturbereich, mit geringer Ansprechzeiten, mit Langzeitstabilität und mit Korrosionsbeständigkeit

Description

The platinum sensors are used when a high measuring accuracy over a wide temperature range, a quick response and long term stability is required, stainless steel sheathed

Felhasználás

Általános célú hőmérséklet szenzor például a műanyagipar számára, vagy bármely felhasználásra, amikor hőmérsékletmérés szükséges.

Anwendung

Temperatursensoren z.B. für die Kunststoffindustrie, oder überall wo eine Temperaturmessung erforderlich ist.

Application

Temperature sensors especially for hotrunner systems, or other applications.

[További információk a TE katalógusban.](#)

[Weitere Informationen im Katalog TE.](#)

[More information in catalog TE.](#)

Gyűrű-hőelem

Ring-Thermoelement

Ring-thermocouple



Leírás

A hőmérséklet érzékelők gyűrű alakú formában is elérhetőek, opcionálisan forrasztva is.

Beschreibung

Die Temperatursensoren sind auch als Ring-Thermoelement erhältlich. Wahlweise verstemmt oder verlötet.

Description

The temperature sensors are also available in ring shape. Optional staked or brazed.

Felhasználás

Általános célú hőmérséklet szenzor például a műanyagipar számára, vagy bármely felhasználásra, amikor hőmérsékletmérés szükséges-tetik.

Anwendung

Temperatursensoren z.B. für die Kunststoffindustrie, oder überall wo eine Temperaturmessung erforderlich ist.

Application

Temperature sensors especially for hotrunner systems, or other applications.

További információk a TE katalógusban.
Weitere Informationen im Katalog TE.
More information in catalog TE.

TE



Leírás

A TE típusú fémköpenyes hőelemek egy hőérzékelő párból állnak. A hőelemek nemesacél köpenyben vannak, a szigetelést nagy tömöritettséggű magnéziumoxid biztosítja.

Beschreibung

Diese Mantelthermoelemente bestehen aus einem Thermopaar, das in einem Edelmantel mit hochverdichtetem Magnesiumoxid als Isolierstoff eingebettet ist.

Description

The sheathed thermocouples consist of two dissimilar metal wires welded together and embedded in highly compacted magnesium oxide within a stainless steel housing.

Felhasználás

Felhasználás

Általános célú hőmérséklet szenzor például a műanyagipar számára, vagy bármely felhasználásra, amikor hőmérsékletmérés szükséges-tetik.

Anwendung

Temperatursensoren z.B. für die Kunststoffindustrie, oder überall wo eine Temperaturmessung erforderlich ist.

Application

Temperature sensors especially for hotrunner systems, or other applications.

További információk a TE katalógusban.
Weitere Informationen im Katalog TE.
More information in catalog TE.

Csőfűtőtestek Rohrheizkörper Tubular heaters

EHK



Leírás

Hajtú alakban meghajlított csőfűtőtestekből áll, amelyek egy G 1 ½" menetes fejbe vannak forrasztva vagy hegesztve.

Beschreibung

Elektrisches Hezelement bestehend aus haarnadelförmig gebogenen Rohrheizkörpern, die in einem Schraubkopf G 1 ½" eingelötet oder eingeschweißt werden..

Description

Electrical heating element manufactured from tubular heaters that are bent to a hairpin (U-shaped) and are brazed or welded into a threaded nipple G 1 ½" ISO 228.

Felhasználás

Folyékony és gáz halmazállapotú anyagok melegítésére. Pl.: bojlerok, főzőüstök, keringetett olaj-fűtéséhez, levegőmelegítőkhöz.

Anwendung

Erwärmung von flüssigen und gasförmigen Stoffen, z. B. Heißwasserbereiter, Kochkessel, Ölumlauflheizungen, Lufterhitzer

Application

Heating of fluid or gaseous substances for example: hot-water cooker, boilers, oil heaters, air heaters.

**További információk az EHK katalógusban.
Weitere Informationen im Katalog EHK.
More information in catalog EHK.**

FH



Leírás

Hajtó alakban meghajlított csőfűtőtestekből áll. A fűtőelem egy rögzítő tárcsa segítségével szerelhető fel a fűtendő közeg tartályára.

Beschreibung

Elektrisches Heizelement bestehend aus haarnadelförmig gebogenen Rohrheizkörpern. Der FH kann durch einen Flansch eingebaut werden.

Description

Electrical heating element manufactured from tubular heaters. The FH can be installed through a flange.

Felhasználás

Folyékony és gáz halmazállapotú anyagok melegítésére. Pl.: bojlerok, főzőüstök, keringetett olajfűtéséhez, levegőmelegítőkhöz.

Anwendung

Erwärmung von flüssigen und gasförmigen Stoffen, z. B. Heißwasserbereiter, Kochkessel, Ölumlauflheizungen, Lufterhitzer

Application

Heating of fluid or gaseous substances for example: hot-water cooker, boilers, oil heaters, air heaters.

További információk az FH katalógusban.

Weitere Informationen im Katalog FH.

More information in catalog FH.

FLC



Leírás

Az FLC gazdaságos megoldást kínál lapos felületek fűtéséhez. A széles hőmérséklettartomány nagy mozgásteret biztosít a felhasználónak.

Beschreibung

Die FLC bieten die Möglichkeit zur preiswerten Beheizung von Flächen. Durch den breiten Temperaturbereich, in dem diese Heizelemente eingesetzt werden können, ergeben sich für den Anwender vielfältige Einsatzgebiete

Description

The FLC enables the heating of surfaces at an economical price. Due to a wide temperature range possible, the heating elements can be used for a wide range of applications.

Felhasználás

Lapos felületek fűtése, fagyvédelem, légkondicionálók, teljesítmény- és fékezéellenállások.

Anwendung

Oberflächenbeheizung Frostschutz Klimaanlagen, Last-, Vor- oder Bremswiderstände.

Application

Surface heating frost protection, air conditions, retardation resistors

További információk az RHK/RKF/FLC katalógusban.

Weitere Informationen im Katalog RHK/RKF/FLC.

More information in catalog RHK/RKF/FLC.

MV



Leírás

Az MV egy körkörös RKF fűtőelemből áll, amelyet egy krómnikkel bilincs fog össze a fűtőelem fűtött szakaszán.

Beschreibung

Die MV handelt es sich um Flachrohrheizkörper, welche mit einer Manschette aus CrNi-Stahl versehen sind. Die Manschette kann auf das zu beheizende Teil aufgespannt werden

Description

The MV is a flat tubular heater with a clamp made of stainless steel. The clamp can be fixed easily to any cylindrical part to be heated.

Felhasználás

Műanyagipar, csövekben keringetett folyadékok, gázok fűtésére.

Anwendung

Kunststoffindustrie, Erwärmung für in den Rohren zirkulierten flüssigen und gasförmigen Stoffen

Application

Plasticindustry, heating of fluid or gaseous substances within tubes.

További információk az RHK/RKF/FLC katalógusban.

Weitere Informationen im Katalog RHK/RKF/FLC.

More information in catalog RHK/RKF/FLC.

RHK



Leírás

Tömörített csőfűtőtest fémköpenyben, egyenes vagy hajlított kivitelben.

Beschreibung

Metallummantelte verdichtete Rohrheizkörper, lieferbar in gerader und gebogener Ausführung.

Description

Seale metal-sheathed tubular heater. Can be supplied straight or bent. Threaded stud connection at both ends.

Felhasználás

Levegő- és gázmelegítő, folyadékok melegítése, olajfürdők, száraz kályhák, háztartási alkalmazású olajsütők.

Anwendung

Luft- und Gaserhitzer, Flüssigkeitserwärmung, Öl-bäder, Trockenöfen, Friteusen kommerzieller Bauart, Straßenfertiger

Application

Air and gas heaters, fluid heaters, oil heaters, dryers, tarmac layers

További információk az RHK/RKF/FLC katalógusban.

Weitere Informationen im Katalog RHK/RKF/FLC.

More information in catalog RHK/RKF/FLC.

RHK Flex



Leírás

Flexibilis 3 dimenzióban is hajlítható fémköpenybe szerelt csőfűtőtest. Egyenes vagy hajlított kivitelben is szállítjuk.

Beschreibung

Flexibler 3-dimensional biegbarer metallummantelter verdichteter Rohrheizkörper. Lieferbar in gerader und gebogener Ausführung.

Description

Flexible 3-dimensional metal-sheathed tubular heater. Easy bendable. Can be supplied straight or bent

Felhasználás

Műanyagipar, fröccsöntő gépek, otthoni alkalmazás, csomagolóipar, gépgyártás.

Anwendung

Kunststoffindustrie insb. für Heißkanalsysteme, Apparatebau, Verpackungsindustrie, allgemeiner Maschinenbau etc.

Application

Plastic industry esp. for hotrunner systems, engineering industry, packaging industry, etc.

További információk a Flex katalógusban.
Weitere Informationen im Katalog Flex
More information in catalog Flex.

RKF



Leírás

Tömörített, fémköpenybe szerelt hajlítható fűtőtest lapos ovális keresztmetszettel egy-, kettő- és háromvezetős kivitelben, egy- vagy kétoldali csatlakozással.

Beschreibung

Verdichtete, metallummantelte und verformbare Heizkörper mit flachovalem Querschnitt in Ein-, Zwei- und Dreileiter-Bauweise und ein- oder beidseitigem Anschluss.

Description

Compacted, metal-sheathed heater with flat oval cross section; one-, two- or three-connections on one or both sides.

Felhasználás

Levegő- és gázmelegítő, folyadékok melegítése, olajfürdők, száraz kályhák, háztartási alkalmazású olajsütők.

Anwendung

Luft- und Gaserhitzer, Flüssigkeitserwärmung, Öl-bäder, Trockenöfen, Friteusen kommerzieller Bauart, Straßenfertiger

Application

Air and gas heaters, fluid heaters, oil heaters, dryers, tarmac layers

További információk az RHK/RKF/FLC katalógusban.
Weitere Informationen im Katalog RHK/RKF/FLC.
More information in catalog RHK/RKF/FLC.

Műanyagipari fűtőelemek

Heizelemente für Kunststoffindustrie

Heating elements for plastic industry

HP



Leírás

A HP fűtőelem egy spirálvonalban feltekercselt RP fűtőelemből áll, amely belső átmérője szűk tűréssel készül. A termék hőelemmel is kérhető.

Beschreibung

Die HP bestehen aus einer masse armen RP, die auf einen zylindrischen Körper aufgewandelt sind. Der innere Durchmesser hat eine genaue Maßtoleranz. Die Hohlpatrone ist mit oder ohne Thermoelement lieferbar.

Description

The heater consists of a low mass tubular cartridge heater type RP coiled onto a cylindrical sleeve with pre-cise ID. It is available with or without thermocouple

Felhasználás

Műanyagiparban használt öntőcsatornák, fröccsöntőszerszámok, folyadékokat tartalmazó csövek és bármely körkeresztmetszetű alkatrész fűtésére.

Anwendung

In der Kunststoffindustrie zur Beheizung von Düsen und Heißkanalwerkzeugen, von Flüssigkeitsrohren, und von Teilen mit kreisrundem Querschnitt.

Application

Heating of nozzles for the plastics industry, heating of liquids within tubes, heating of metals with circular cross section.

További információk az RP katalógusban.
Weitere Informationen im Katalog RP.
More information in catalog RP.

HPQ



Leírás

A HPQ egy spirálvonalban feltekercselt RP fűtőelemből áll, amelyet egy üreges test palástjába préselünk. A termék a legvékonyabb falvastagság mellett biztosít precíz teljesítményelosztást.

Beschreibung

Die HPQ bestehen aus einer masse armen RP, die in eine Nut eines zylindrischen Hohlkörpers eingewandelt ist. Die Q-Serien zeichnen sich durch geringste Wandstärken und einer präzisen Leistungsverteilung aus.

Description

The heater consists of a low mass tubular cartridge heater type RP coiled into a slot of a cylindrical sleeve with precise ID. Typical for this series is the very thin wall-thickness and highly precise power distribution.

Felhasználás

Műanyagiparban használt öntőcsatornák, fröccsöntőszerszámok, folyadékot tartalmazó csövek és bármely körkeresztmetszetű alkatrész fűtésére.

Anwendung

In der Kunststoffindustrie zur Beheizung von Düsen und Heißkanalwerkzeugen, von Flüssigkeitsrohren, und von Teilen mit kreisrundem Querschnitt.

Application

Heating of nozzles for the plastics industry, heating of liquids within tubes, heating of metals with circular cross section.

További információk a HPQ katalógusban.
Weitere Informationen im Katalog HPQ.
More information in catalog HPQ.

RP



Leírás

Az RP fűtőelemekkel kis helyigény mellett is nagy teljesítmény érhető el. A termék hőelemmel is kérhető.

Beschreibung

Die RP sind massearme, hochverdichtete Heizelemente, mit denen bei geringem Platzbedarf eine sehr hohe Leistung untergebracht wird. Sie sind mit oder ohne eingebautem Thermoelement lieferbar.

Description

The RPs offer high watt density with low mass, being used where space is at a premium. They are available with and without thermocouple.

Felhasználás

Műanyagiparban használt öntőcsatornák, fröccsöntőszerszámok fűtésére, vagy bármely szűkös helyen történő alkalmazásra

Anwendung

In der Kunststoffindustrie zur Beheizung von Düsen und Heißkanalwerkzeugen. Allgemeine Anwendung bei beengten Einbauverhältnissen.

Application

In the plastics industry for the heating of nozzles and hotrunner tooling. Generally applied where space is restricted.

További információk az RP katalógusban.
Weitere Informationen im Katalog RP.
More information in catalog RP.

Léghevítők Lufterhitzer Air heaters

HRR



Leírás

Csatornás léghevítő hor-
ganyzott acéllemezről készült
két oldalán peremes házzal,
RHR fűtőelemekkel

Beschreibung

Kanallufterhitzer mit einem
Gehäuse aus verzinktem
Stahlblech, mit Flanschen und
eingebauten Rippen-
rohrheizkörpern Typ RHR.

Description

Channel heater with a housing
of stainless steel or zinc-plated
sheet metal with flanges on
both sides and mounted finned
heaters type RHR.

Felhasználás

Szellőző- és klimatechnika,
szárítóberendezések, gyártás-
technika

Anwendung

Lüftungs- und Klimatechnik,
Trocknungsanlagen, Appa-
ratabau, Verfahrenstechnik

Application

Air conditioning and
climatisation, industrial
driers

**További információk az RHR/HRR/PK katalógusban.
Weitere Informationen im Katalog RHR/HRR/PK.
More information in catalog RHR/HRR/PK.**

PK



Leírás

Kerámia fűtőpatrona fém-köpeny nélkül.

A fűtőspirál a termék tengelyével párhuzamos furatokban helyezkedik el.

Beschreibung

Keramikpatrone ohne Metallmantel.

Die Heizwendel ist in mehrere achsparallele Bohrungen eingezogen.

Description

Ceramic heating unit without metal casing.

The heater wire is located in several axially-parallel holes.

Felhasználás

Gázhalmazállapotú anyagok melegítésére pl.: műanyag-hegesztőkészülékekhez.

Anwendung

Erhitzung gasförmiger Medien z. B. für Kunststoff-Schweißgeräte

Application

For heating gaseous media, e.g., for welding plastic.

További információk az RHR/HRR/PK katalógusban.

Weitere Informationen im Katalog RHR/HRR/PK.

More information in catalog RHR/HRR/PK.

RHR



Leírás

A bordázott csöves fűtőtest alapja egy RHK, amely felületét egy élreállítottan feltekercselt szalag teszi alkalmassá gázok hevítésére. Ez nagyobb teljesítmény mellett kisebb felületi terhelést eredményez.

Beschreibung

Die RHR sind Heizelemente des Typs RHK, deren Oberfläche zur Erwärmung von Gasen durch ein hochkant aufgewickeltes Band vergrößert ist. Bei hoher Leistung ergeben sich geringere Oberflächentemperaturen und kürzere Heizkörper.

Description

Finned tubular heating elements of the type RHK, where the surface area is enlarged by a strip in order to heat gases. At a high power the surface temperature is small and the heating element is short.

Felhasználás

Szellőző- és klimatechnika, szárítóberendezések, gyártástechnika.

Anwendung

Kanal-Lufterhitzer in der Lüftungs- und Klimatechnik, Trocknungsanlagen, Apparatebau.

Application

Channel-air heaters for air conditioning and drying apparatus.

További információk az RHR/HRR/PK katalógusban.

Weitere Informationen im Katalog RHR/HRR/PK.

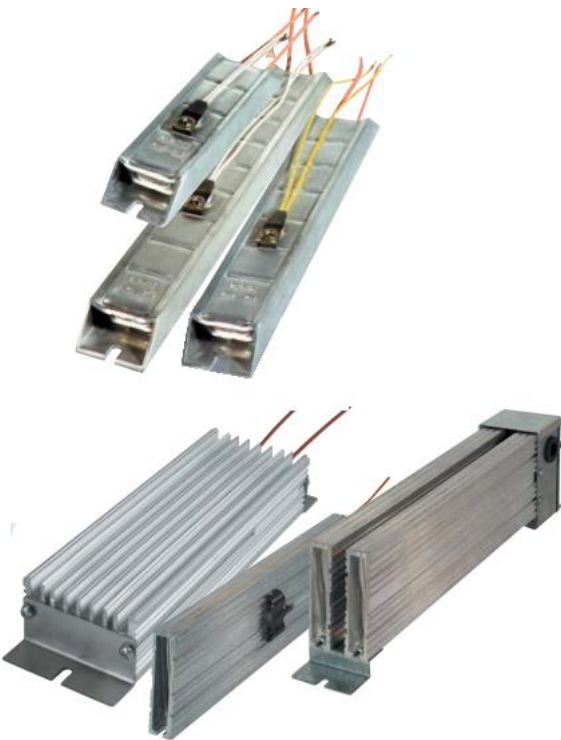
More information in catalog RHR/HRR/PK.

Teljesítményellenállások

Leistungswiderstände

Power resistors

ALW



Leírás

Alumínium köpenybe szerelt négyzög keresztmetszetű ellenállás, melyet elektronikus fordulatszám szabályozás esetén a teljesítmény csúcsok elkerülésére alkalmaznak. Modul egységekre is kapcsolható.

Beschreibung

Der ALW mit rechteckigem Querschnitt, teilweise mit Kühlrippen, zur Ver-nichtung der Leistungs-spitzen beim Einsatz von elektronischen Drehzahlsteuerungen.

Lieferung von Mehrfach-modulen ist ebenfalls möglich

Description

The ALWs with a flat rectangular section can be supplied with or without cooling fins. To be applied for frequency controllers or similar applications. The resistors can be assembled as a module to achieve higher permanent wattages.

Felhasználás

Frekvenciaátalakítók, CNC-gépek, villamosipar.

Anwendung

Frequenzumformer, CNC-Maschinen, Zentrifugen, Apparatebau

Application

Frequency converters, CNC manufacturing machines, electrical industry, speed controllers

További információk az ALW katalógusban.

Weitere Informationen im Katalog ALW.

More information in catalog ALW.

FBW



Leírás

Az extrém lapos kialakítás lehetővé teszi a terméket a legszűkebb helyekre történő beépítésre is. A nagy felület miatt a termék gyakori működtetés esetén sem hevül túl.

Beschreibung

Die extrem flache Bauhöhe von FBW ermöglicht den Einsatz bei beengten Einbaueverhältnissen. Die große wärme abgebende Fläche sorgt dafür, dass auch bei häufiger Bremsfolge Überhitzungen weitgehend vermieden werden können.

Description

The extremely flat profile of FBW enables installation in confined spaces. The large surface area enables the resistor, even when used on frequent braking sequences, to perform without overheating.

Felhasználás

Frekvenciaátalakítók, CNC-gépek, villamosipar.

Anwendung

Frequenzumformer, CNC-Maschinen, Zentrifugen, Apparatebau

Application

Frequency converters, CNC manufacturing machines, electrical industry, speed controllers

További információk az ALW katalógusban.

Weitere Informationen im Katalog ALW.

More information in catalog ALW.

RHK LW



Leírás

Horganyzott perforált lemez házba épített RHK fűtőpatronok biztosítják a teljesítménycsúcsok elkerülését.

Beschreibung

Die RHK eingebaut in Schutzgehäuse aus verzinktem Lochblech, geeignet zur Vernichtung von Leistungsspitzen bei Bremsvorgängen.

Description

Highly compacted tubular heaters assembled with a protective housing made from zinc plated sheet metal. This device is designed to smooth performance peaks.

Felhasználás

Frekvenciaátalakítók, gépgyártás, villamosipar, felvonók, motor fordulatszám szabályozás.

Anwendung

Frequenzumformer, Maschinenbau, Elektroindustrie, Apparatebau, Aufzüge, Krankkomponenten, Motorensteuerungen

Application

Frequency converters, electrical controls, lifts, motor controls, cranes

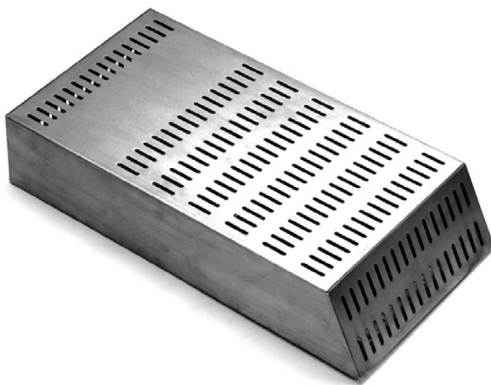
További információk az ALW katalógusban.

Weitere Informationen im Katalog ALW.

More information in catalog ALW.

Vasútfűtések Bahntechnik Rail technology

HK



Leírás

Nemesacél házba szerelt fűtőtest, amely számos különböző kivitelben áll rendelkezésre.

Beschreibung

Diese Zusatzheizkörper stehen in verschiedenen konstruktiven Ausführungen zur Verfügung.

Description

These auxiliary heaters are available in different executions as built-up or built-in version.

Felhasználás

Személyvagonok fűtése.

Anwendung

Erwärmung für Personenzüge.

Application

For passenger cars.

További információk az RKW katalógusban.

Weitere Informationen im Katalog RKW.

More information in catalog RKW.

RKW



Leírás

Bekötésre kész fűtőberendezés vasúti váltókhoz. A készülék RKF fűtőelemekből áll. Valamennyi szabványos S 49, S 54 és UIC 60 sínprofilra ajánljuk.

Beschreibung

Komplett anschlussfertige Heizeinrichtung für Eisenbahnweichen, bestehend aus Flachrohrheizkörpern des Typs RKF. Für alle Standard-Schienenprofile S 49, S 54, UIC 60 und andere. Komplette Verschlussheizungen lieferbar

Description

Complete, ready to use heating units for railway points, consisting of flat heater type RKF and water-tight connection box. All accessories available for the assembly on standard S 49, S 54 and UIC 60 rails.

Felhasználás

Vasúti-, villamos- és iparvágányok váltóinak fűtésére.

Anwendung

Weichenbeheizung bei Eisenbahnen, Straßenbahnen und Werksbahnen.

Application

For the heating of switch points on railways and tramways.

További információk az RKW katalógusban.

Weitere Informationen im Katalog RKW.

More information in catalog RKW.

SCHUWI



Leírás

Rezgésre érzéketlen felépítésű ellenállás, öntartó erős acéllemezről készült házzal. Az ellenállás tömörített MgO-ba ágyazott.

Beschreibung

Vibrationsunempfindlich aufgebauter Widerstand mit selbsttragendem Gehäuse aus starkem St-Blech. Widerstandselement in hochverdichtetem MgO eingebettet.

Description

Shock proof resistor with heavy steel housing. Resistance strip embedded in highly compacted MgO.

Felhasználás

Ellenállásként keréksorozatok szigetelésének áthidalására. Alkalmazása főleg elektromosan vagy olyan nem elektromosan hajtott gépjárművekhez, amelyek villamosított szakaszon közlnek. VDE 0123 alapján.

Anwendung

Widerstand zur Überbrückung der Isolierung von Radsatzlagern. Einsatz überwiegend in elektrischen und nichtelektrischen Triebfahrzeugen, die auf elektrifizierten Strecken verkehren, gem. VDE 0123.

Application

Resistor to prevent the axial roller bearings of railway vehicles from current overload when they are running on electrified railways.

További információk az RKW katalógusban.

Weitere Informationen im Katalog RKW.

More information in catalog RKW.

**AZ ÖN SZAKMAI PARTNERE
IHR KOMPETENTER PARTNER
YOUR COMPETENT PARTNER**

A már ismert termékeink széles választéka mellett ajánljuk figyelmébe legújabb fejlesztéseinket.

Wärmstens möchten wir Ihnen unsere neuesten, aber auch unsere etablierten Entwicklungen auf dem Gebiet der elektrischen Beheizungstechnik empfehlen.

We highly recommend our established wide range of products as well as our latest developments in the field of electric heating elements.

Türk + Hillinger Hungária Kft.

3350 Kál, Arany János utca 2.

Tel.: 00 36 36 587 300

info@tuerk-hillinger.hu

www.tuerk-hillinger.hu

